

為何要安裝前置雜質過濾器

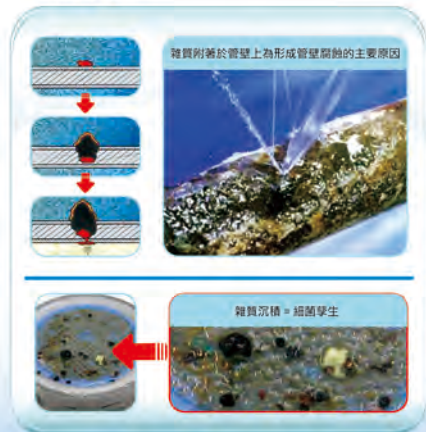
儘管自來水廠已盡力為市民提供安全的自來水，但污物雜質總是有機會進入家中水管。原因如下：

1. 自來水輸水管路過於老舊或超負荷工作
2. 管路維修或擴建時，污物和顆粒雜質會無法避免地進入管路中。
3. 水壓波動或水錘現象導致管路中的鐵鏽及雜質顆粒脫落並進入水中以上情況將會帶來危險後果，水管及安裝在管路上的用水設備(如熱水器、洗衣機、洗碗機、淨水器及魏裕龍頭等)可能會因此受損，甚至完全毀壞。

● 雜質過多將會造成水質惡化



● 當泥沙雜質沉積在管路上後，將會使管壁細菌孳生及氧化腐蝕，最後管壁破損漏水。



公司簡介

Best Water Technology Group 德國倍世BWT集團，於1903年-史上第一個自來水水廠誕生的第二年成立德國 Cillit 公司。二戰後，Cillit 相繼於意大利、法國、西班牙成立據點。1990年 Cillit 及多家水處理企業重組創立德國倍世 BWT (Best Water Technology) 集團，隨即於1992年上市，成為歐洲第一大水處理設備製造商。目前集團內有40多家針對不同領域的水處理子公司，在德國Schriesheim、法國Paris、瑞士Aesch、奧地利Mondsee和匈牙利Tamasi擁有規模龐大的生產基地，業務範圍遍及全球，為全球水處理技術應用範圍最為廣泛的水處理綜合性企業。

BWT 以集團龐大的研發力量，為全球家用市場提供技術先進全面的水質解決方案，從天然泉水淨化處理到廢水處理，飲用水、製程用水、超純水等，客戶涵蓋私人住家、飯店、工廠及社區等。

台北總公司

TEL: 02-2772-7728
FAX: 02-2772-7726
106 台北市大安區仁愛路四段91巷27號1樓

台北大直門市

TEL: 02-2532-7718
FAX: 02-2532-7118
104 台北市中山區北安路558號

台中分公司及門市

TEL: 04-2328-2088
FAX: 04-2328-1288
408 台中市南屯區文心路一段546號

台北仁愛門市

TEL: 02-2775-3618
FAX: 02-2775-3498
106 台北市大安區仁愛路四段369號

新竹分公司及門市

TEL: 03-545-7888
FAX: 03-545-7666
300 新竹市北區經國路一段828號

高雄分公司及門市

TEL: 07-229-2088
FAX: 07-229-7088
800 高雄市新興區五福一路132號

拓霖企業股份有限公司

☎ 服務專線 0800-092-552

🌐 www.bwt-taiwan.com.tw

BWT
BEST WATER TECHNOLOGY GROUP
德國倍世淨水



手動反洗雜質過濾器

- 環保低耗材
- 正向過濾，反向沖洗
- 航太級的工程塑料製成
- 減少用水設備維修折舊耗損
- 過濾水中的雜質、泥沙及鐵鏽



德國製造原裝進口

BWT

歐洲第一大水處理廠為你解決所有問題



水處理、水處理，水就是有問題才需要處理

在台灣，多數人對於水處理的概念尚處於僅對淨水器比較熟悉的初級階段，全屋式的水處理設備也是這幾年才開始接觸使用。而在歐洲，消費者關心的不僅僅是解決占家庭總用水量2% - 5%的飲水問題，而是占家庭總用水量95% - 98%的生活用水，全面改善家中水質問題是很重要的。

因此家庭用水品質一定要從雜質過濾、防垢防銹及直接飲用三方面入手，而解決雜質過濾問題是首要也是最基礎的工作。

每人每天平均用水量統計



根據歐洲家庭用水量調查顯示，每人每天的平均用水量為141公升。而烹調及飲用水每天僅佔3公升，約每日總用水量的2.8%

● 商品介紹

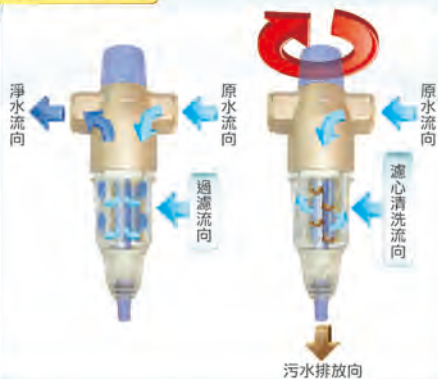
BWT德國倍世家前置保護性雜質過濾器主要是過濾水中的雜質、泥砂及鐵銹等，避免對家中用水管路阻塞及對用水設備造成危害。前置保護性雜質過濾器採用非拋棄型濾材，其核心技術為正向過濾，反向沖洗，避免過濾器本身成為二次污染源。



BWT德國倍世家前置保護性雜質過濾器絕對過濾孔徑為90um微米(9/1000cm)，採用專利的虹吸技術，沖洗時水流在濾芯周圍形成負壓，內置的佈水器更能非常有效地清除濾網上過濾的污物雜質。

雜質過濾器外殼為航太級的工程塑料，可承受高達16bar (16.8kg/cm²) 進水水壓。透明的外殼，不但可以觀察反洗的過程和效果，更能使你對家中水管中的水質有所監控，一目瞭然。減少送水管路之污垢沉積及衛浴設備、熱水爐、各種用水設備維修折舊耗損。

商品使用說明



● 德國製造原裝進口，堅持品質與設計工藝

整組設備皆採用黃銅材質，具有持久性及耐壓力之特性。濾芯採用航太高科技材質，耐壓且堅固耐用，可重複清洗，壽命超長，既環保又省錢。

● 商品特性優點

1. 每小時最高可過濾3.5噸以上的水量 (84 噸 / 日)
2. 反洗濾芯時間約20秒，清洗簡易又省時、省水。
3. 體積精簡不佔空間，可直接懸掛於牆上。
4. 流量大壓損低，可作為淨水系統及地下水的前置處理。

若家用水中泥砂、雜質含量高，經使用Protector家用前置保護性雜質過濾器後，可常保持水塔清潔及乾淨水質，節省清洗水塔費用及避免管路阻塞。



使用前



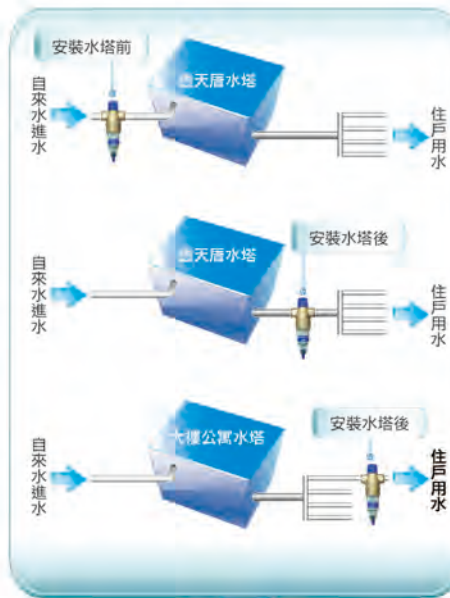
使用後

目前市場上充斥的大部分非拋棄型前置過濾器為直沖洗或順沖洗過濾器。沖洗時，水流方向沒有改變，即用未經處理的原水來沖洗濾芯截污的一面，這樣，不但較小的雜質沖洗不出來，反而在濾芯中嵌得更深、更緊，結果極易成為二次污染源。除非用戶願意十分頻繁地拆卸設備，用軟毛刷進行清洗。

經實驗證明，適宜用於反洗過濾器內的非拋棄型濾材孔徑最佳值為80-120微米左右，一能有效攔截水中的污物雜質，二能使被攔截在濾網上的污物雜質在反洗時最為有效地去除乾淨。

● 商品安裝

家用前置保護性雜質過濾器的主要功能為攔截水中對家庭水管、水塔、用水設備造成危害的顆粒雜質、泥砂和鐵銹等。安裝在進水表和第一個用水點之間的任一合適位置。



安裝位置示意圖



● Sediment Filter 反洗過濾設備

手動反洗過濾器



絕對過濾孔徑90微米
每小時過濾3.5噸水量 (84噸/日)
反洗濾芯時間約20秒

管徑：3/4-1"
工作壓力：<16kg/cm²)
壓損：2.9psi
高x寬x深：280x100x70mm

半自動反洗過濾器



絕對過濾孔徑90微米
每小時過濾4.5噸水量(108噸/日)
快捷式銅頭設計，可安裝於垂直管路上
月份轉盤設計，可提醒下次清洗時間

管徑：1"
壓損：2.9psi
工作壓力：<16kg/cm²)
高x寬x深：460x110x160mm

全自動反洗過濾器



絕對過濾孔徑90微米
每小時過濾4.5噸水量(108噸/日)
全自動時間型，可自行設定清洗時間
快捷式銅頭設計，可安裝於垂直管路上

管徑：1"
壓損：2.9psi
工作壓力：2-16kg/cm²)
高x寬x深：460x120x170mm

BWT產品已獲DIN-DVGW、NSF、CE及UL等多個國際權威機構的認證，100多年的悠久歷史和良好聲譽，特別是以健康為核心的產品設計理念使BWT成為目前德國和歐洲家庭用水處理的首選品牌。

